

学校の樹木を活用した取り組み (理科部の活動報告)



八王子市立松木中学校

昭和54年ごろ(36年前)



平成元年ごろ(27年前)



◆現在の松木中学校付近の様子

以前に比べ、マンションや住宅が増えました

→ 緑がかなり減っています・・・

昨年創立20周年を迎えました 生徒数 26→555名

緑豊かな丘陵地を生きしながら整備されています

敷地面積:約45000㎡(都内中学校では1番)



◇校舎から見た
校庭とマンション



◆敷地内の樹木・・・春(左)と秋(右) 生徒会主催の落ち葉掃き運動





◆毎年やってくるツバメ
◆技術部が作成した巣箱にも
シジュウカラがやってきます





敷地内に落ちているドングリ (マテバシイ) を拾い
「ドングリコーヒー」の
製作に挑戦しました！



ドングリの中身を取り出します



◆ひたすら校長室で
「ドングリ」の殻を
割り中身を取り出
しました・・・



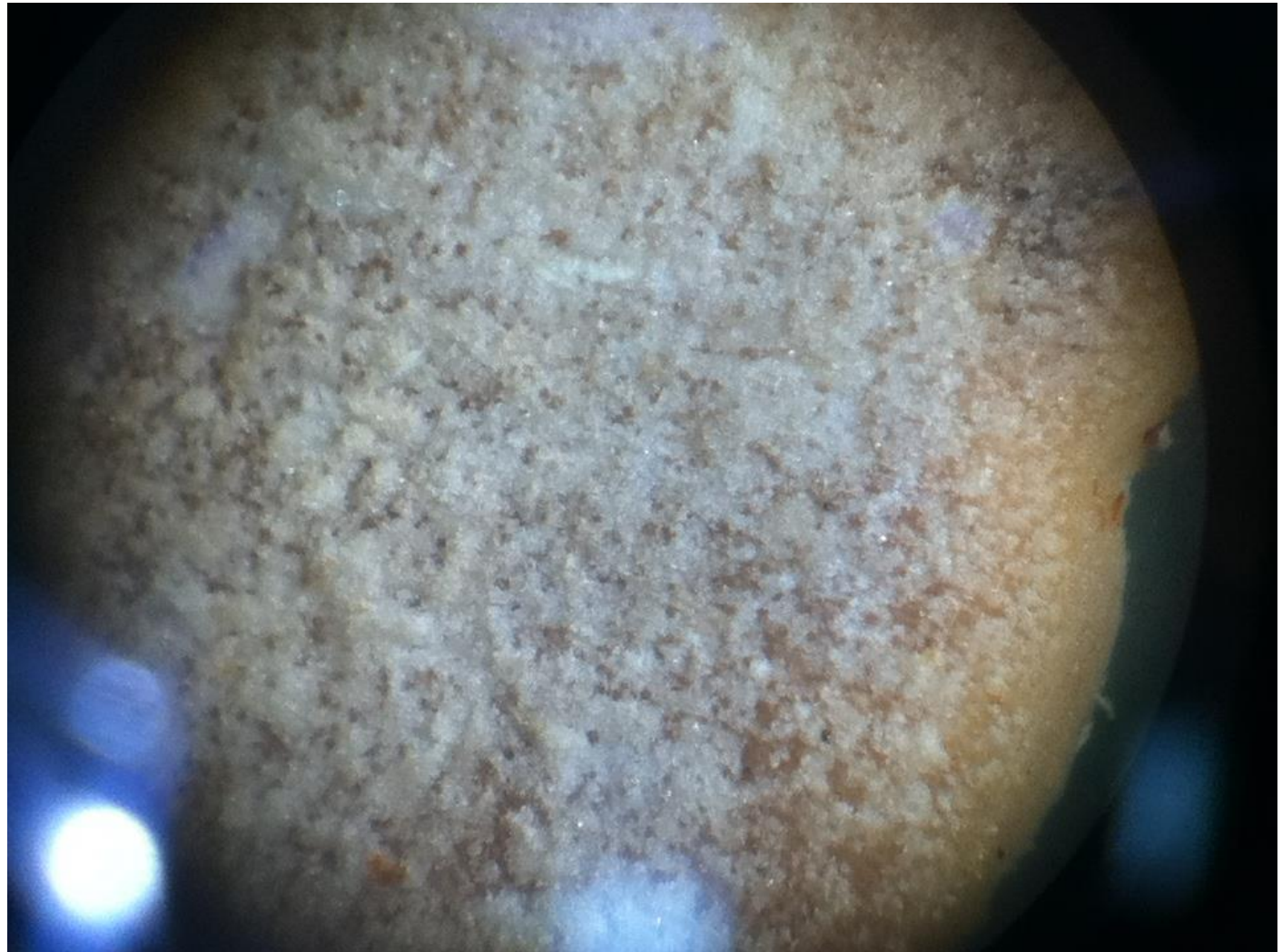
◇取り出した中身
(ドングリ) は水に
入れアク(タンニ
ン)を取ります



**アケ抜きは毎日水を取
り替え、約1週間か
かりました・・・**



ドンダリ断面の顕微鏡写真





**アクを抜いたドン
グリを乾燥させ焙
煎します**





**11月21日 「浄瑠璃祭り」
が学校を会場にして行われました!!
来場者数1600名**

「ドングリコーヒー」 の販売とポスターセッ ションによる説明



『森の味』

7947円
寄付しました



理科部 1年生



ご静聴ありがとうございました

